

# WSPÓŁCZESNE SPOŁECZEŃSTWO -UZALEŻNIENIA - BEZPIECZEŃSTWO

Wrocław 21.06.2024

## UZALEŻNIENIE OD INTERNETU WŚRÓD MATURZYSTÓW 2024

dr hab. Piotr Długosz prof. UKEN w Krakowie



Uniwersytet Komisji  
Edukacji Narodowej  
w Krakowie



# I. Cele badania

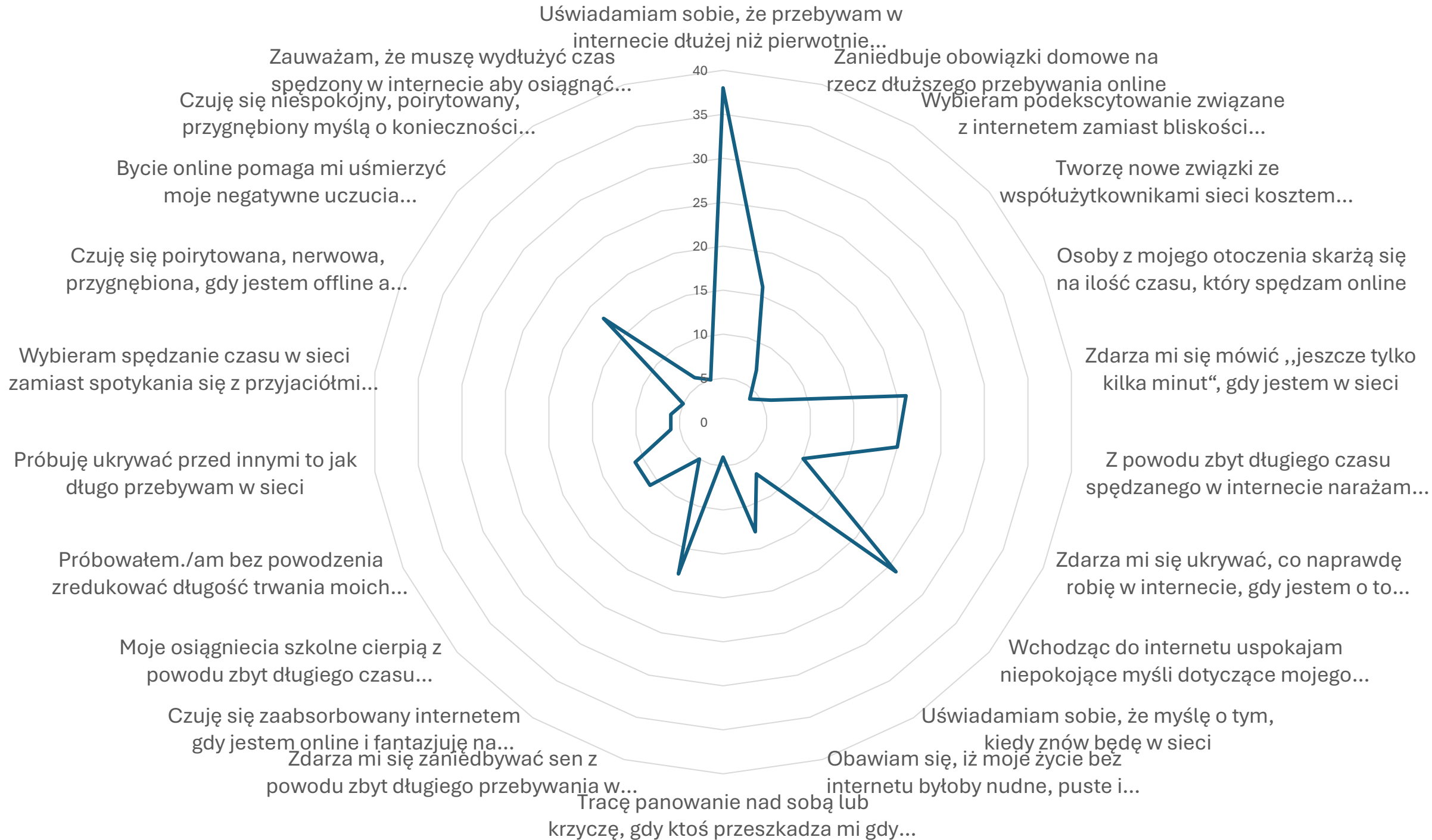
- Sondaż ma pokazać poziom uzależnienia od internetu młodzieży maturalnej?
- Kolejnym celem jest znalezienie czynników ryzyka uzależnienia od internetu?
- Badania mają też pokazać wpływ internetu na funkcjonowanie młodzieży.

## II. Metodologia badań

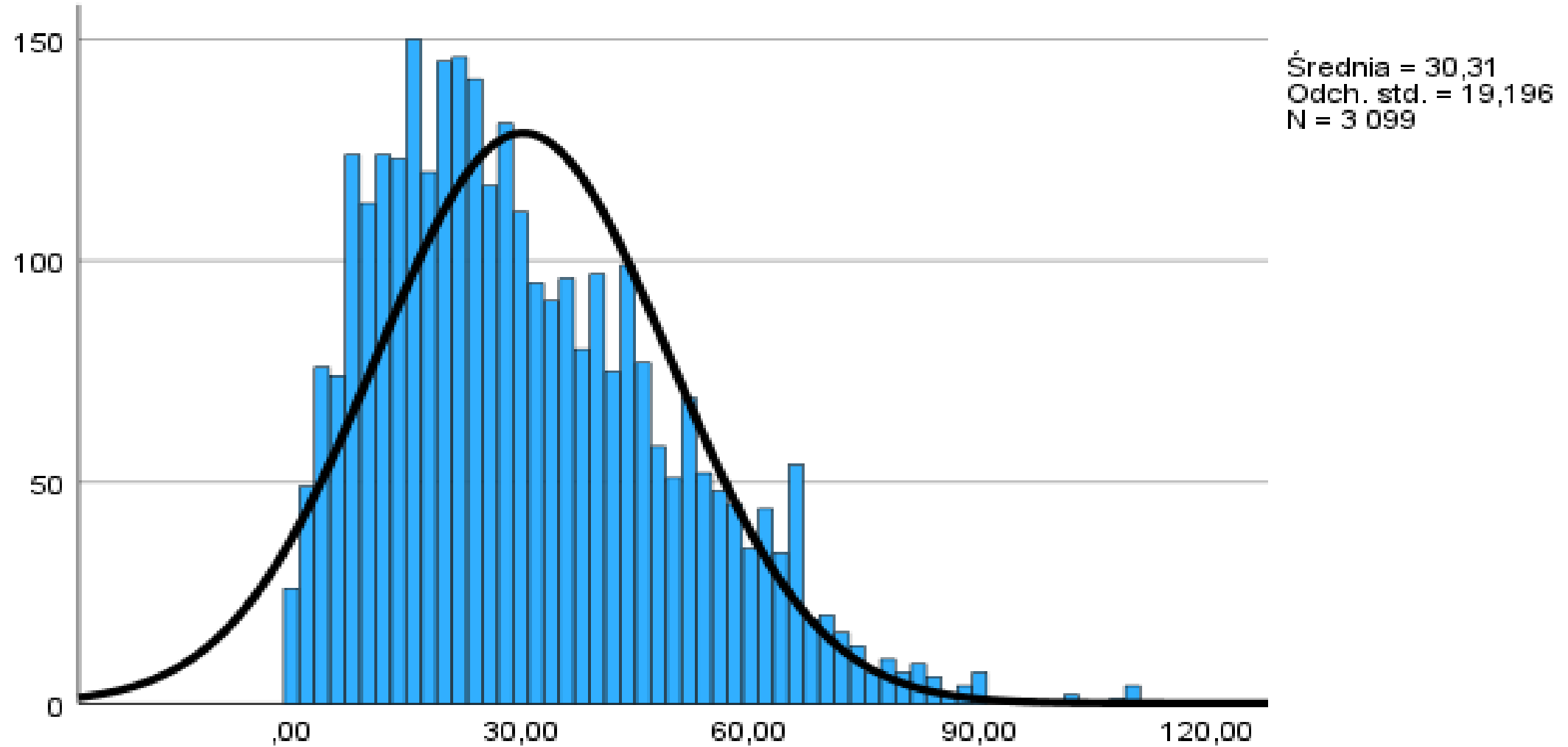
- Projekt został zrealizowany na przełomie grudnia/stycznia 2023/2024 r.
- Próba do badań była dobierana metodą kwotową.
- Wielkość próby liczyła 3834 respondentów z ostatnich klas szkół średnich.
- Badania były realizowane za pomocą sondażu online w procedurze ankiety audytoryjnej.
- Do analiz został wykorzystany program SPSS.

### III. Pomiar uzależnienia

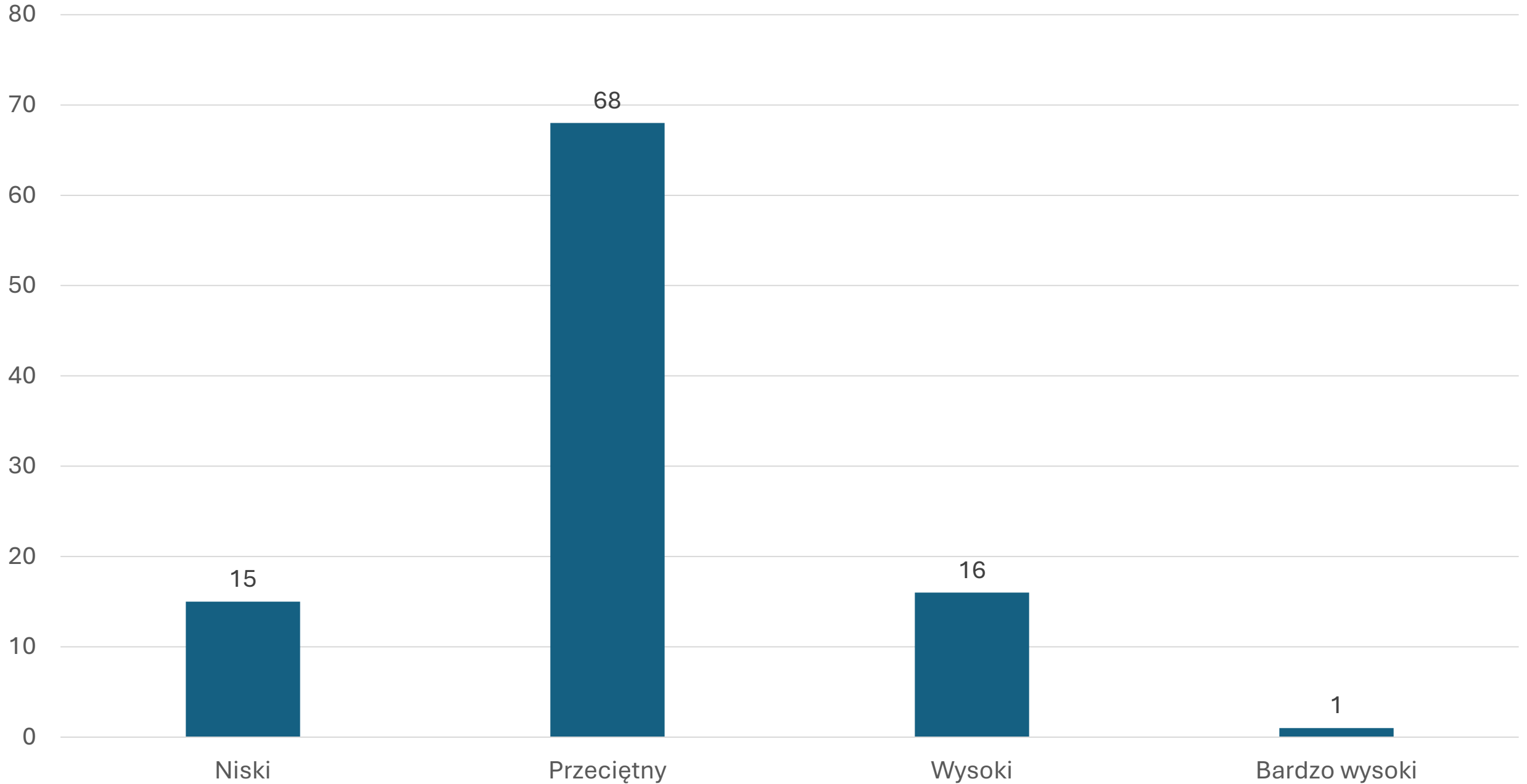
- Test Problematycznego Używania Internetu (Internet Addiction Test).
- Składa się on ze skali o 22 pozycjach. Respondenci wybierają odpowiedzi od 0-nigdy, do 5-zawsze.
- Rzetelność skali depresji okazała się wysoka (Alfa Cronbacha = 0,928).



# Histogram TPUI 22



# Poziom uzależnienia od internetu



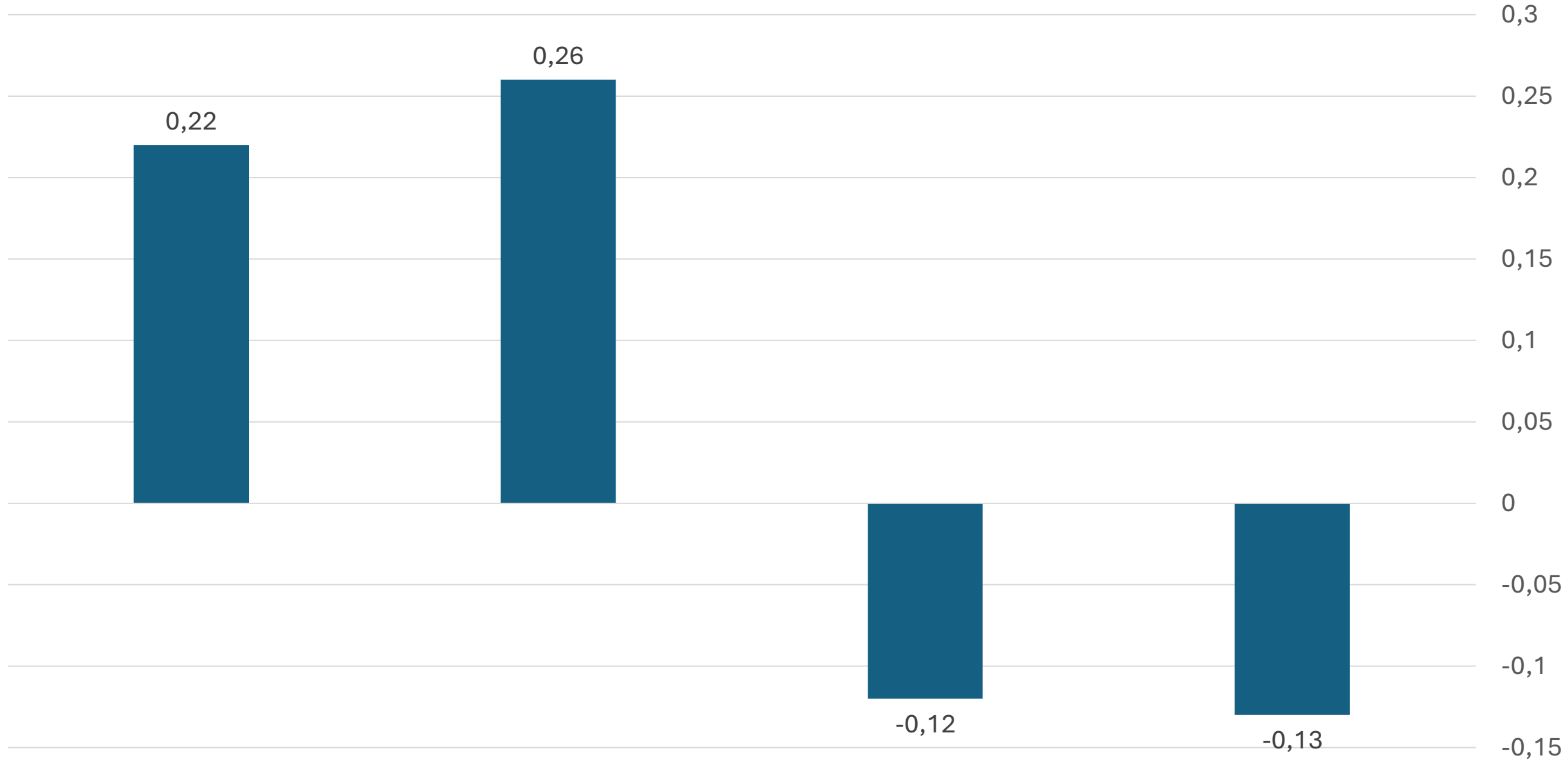
# Czynniki ryzyka uzależnienia od internetu

Czas spędzony w internecie

Czas poza szkołą

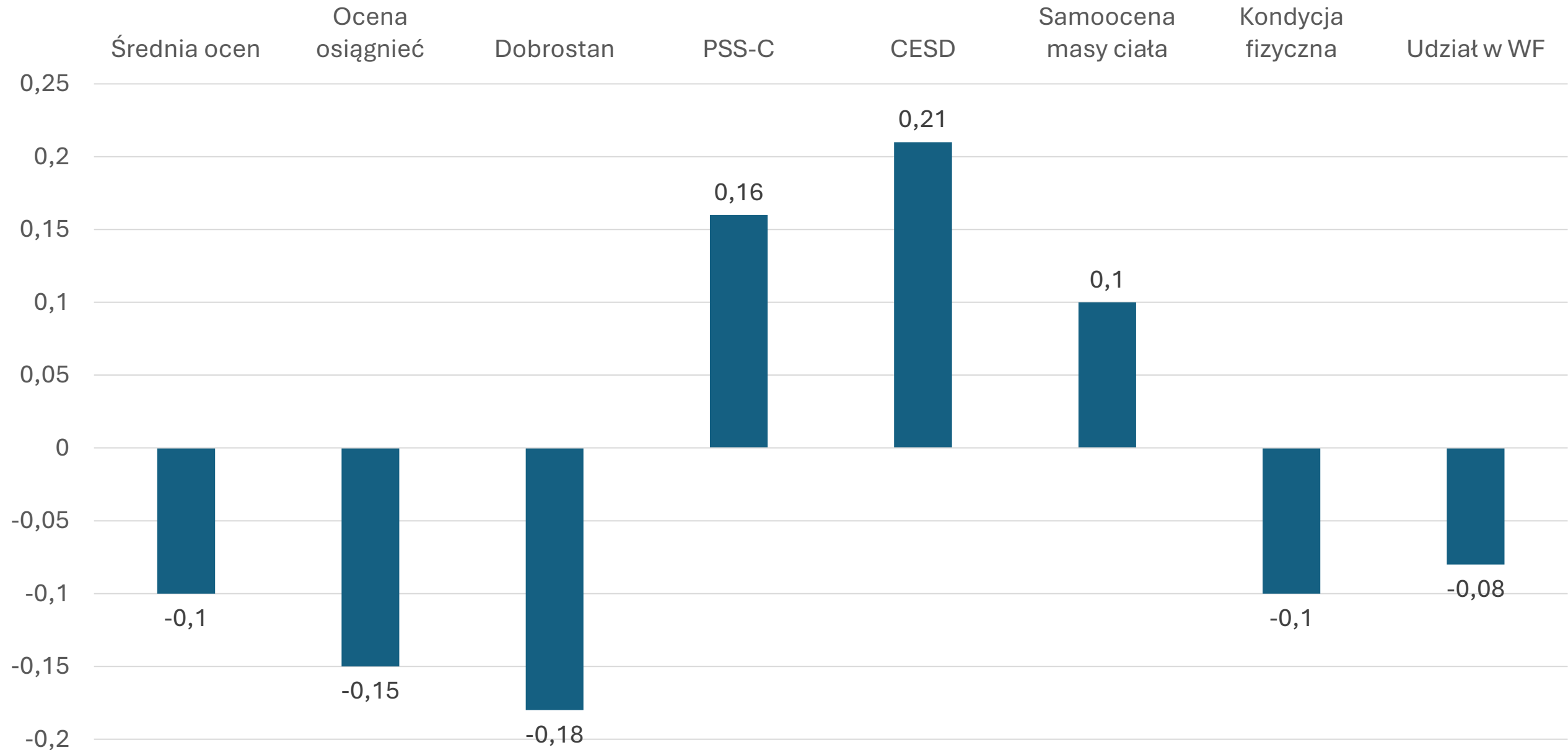
Wsparcie rówieśnicze

Wsparcie rodzicielskie





# Wpływ uzależnienia na funkcjonowanie uczniów



## IV. Wnioski

Na podstawie pomiaru uzależnienia TPUI 22 można zaobserwować jego niski poziom wśród maturzystów.

Uzależnienie ma charakter egalitarny, nie jest ono powiązane ze statusem społecznym.

Widoczny jest związek między uzależnieniem a brakiem wsparcia rodzicielskiego oraz rówieśniczego.

Uzależnienie jest związane z dłuższym przebywaniem w internecie.

- Uzależnienie od internetu jest skorelowane z wyższym poziomem stresu i depresji.
- Uzależnienie jest skorelowane z niższym dobrostanem psychicznym.
- Uzależnienie jest skorelowane z gorszą kondycją fizyczną młodzieży.
- Młodzież uzależniona od internetu ma gorszą kondycję psychofizyczną i gorsze stopnie szkolne.