



**młodzi
w centrum**
LAB SWPS

VI International Scientific Conference

“Researching Young Lives”

Warszawa, 2026

Kondycja psychospołeczna młodzieży przed i po pandemii

Studium porównawcze centrum i peryferii

dr hab. Piotr Długosz, prof. UKEN



Uniwersytet Komisji
Edukacji Narodowej
w Krakowie



Dlaczego ten temat jest ważny?

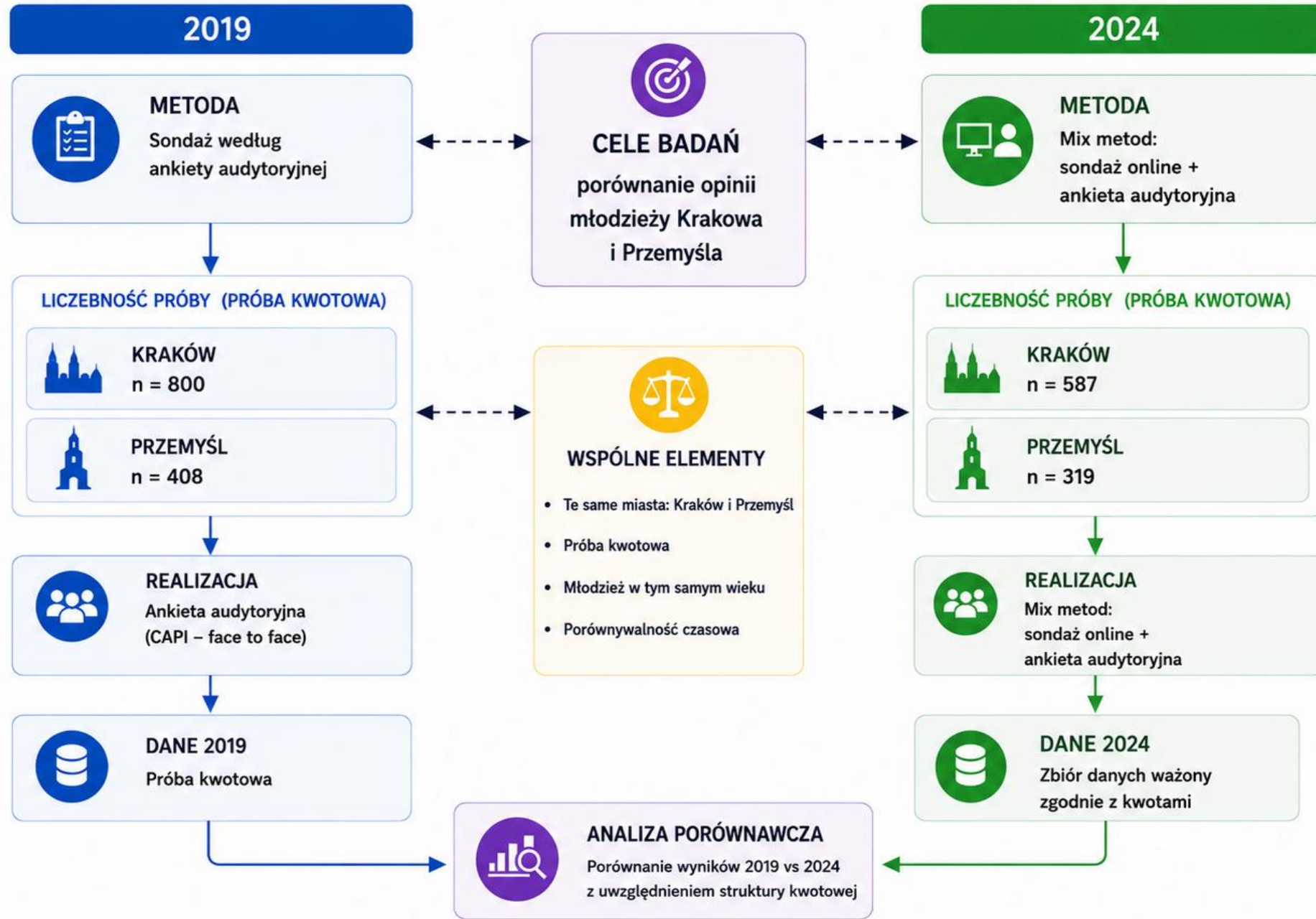
- pandemia COVID-19 → izolacja, edukacja zdalna
- wojna w Ukrainie → niepewność, zagrożenie, migracje
- młodzież jako grupa szczególnie wrażliwa
- możliwe pogłębianie nierówności (centrum vs peryferie)

Czy kryzysy zwiększyły różnice społeczne?



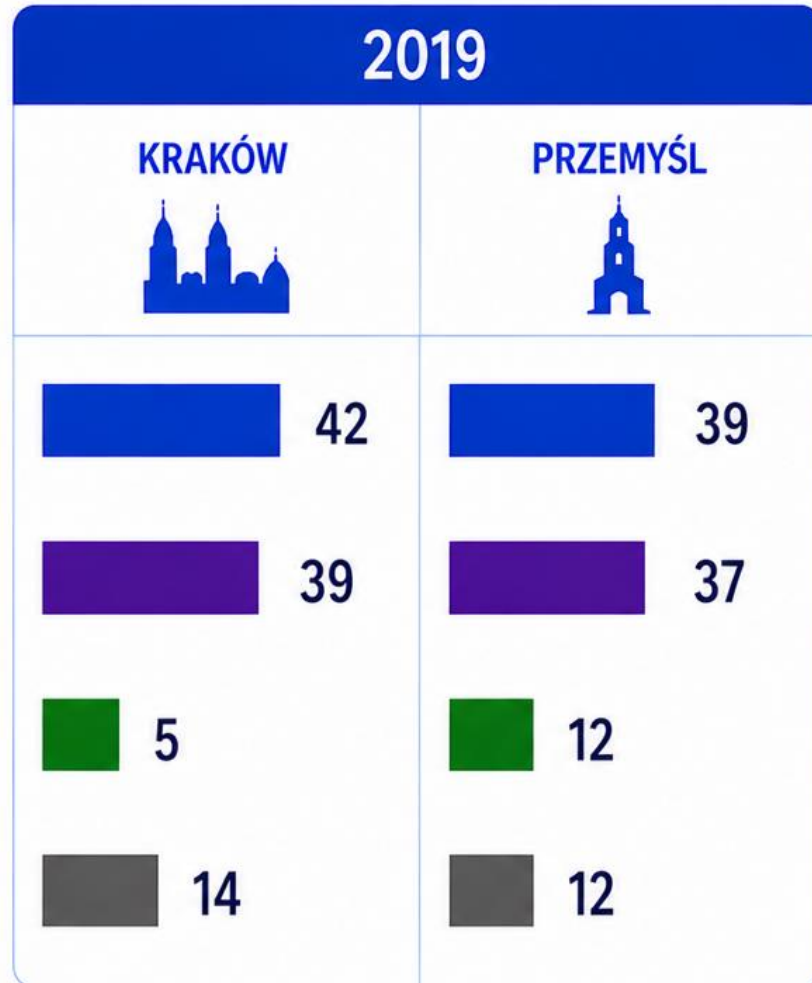
DESIGN BADANIA: PRÓBA KWOTOWA W KRAKOWIE I PRZEMYŚLU

Porównanie metodologii 2019 vs 2024



PORÓWNANIE CELÓW ŻYCIOWYCH MŁODZIEŻY

Kraków i Przemyśl – 2019 vs 2024 (w %)



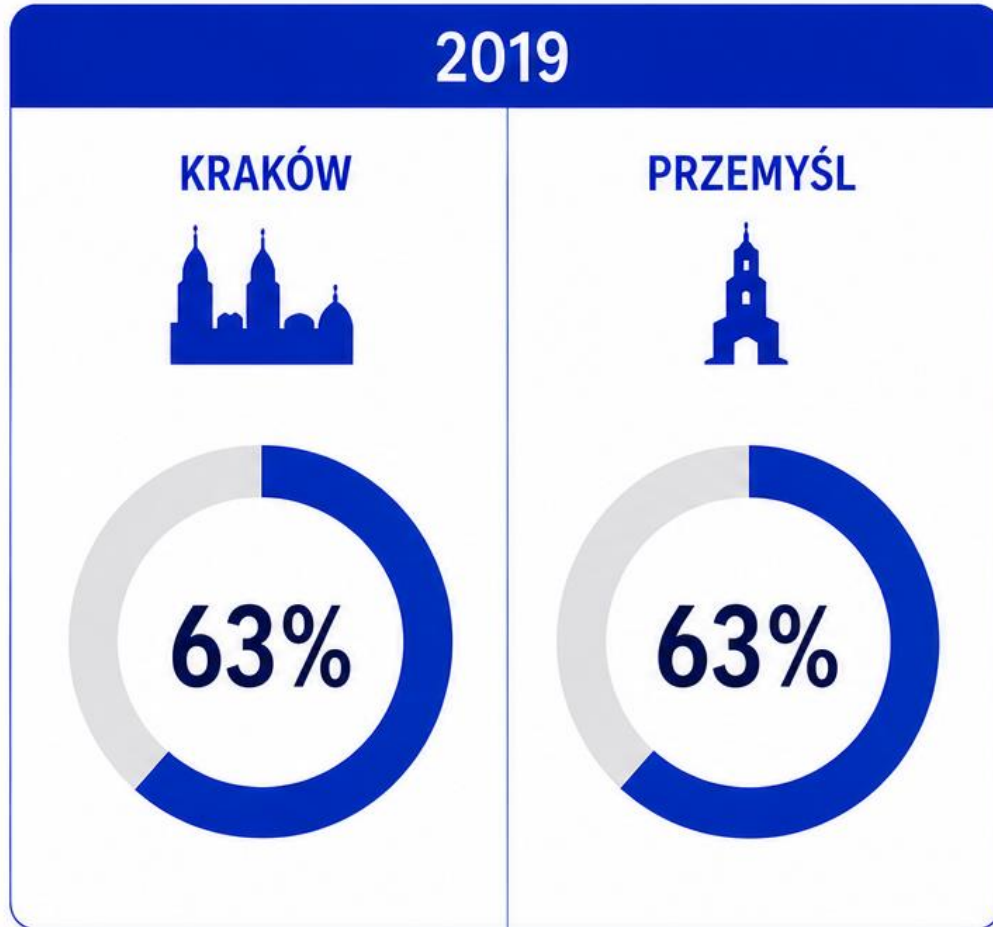
ASPIRACJE EDUKACYJNE MŁODZIEŻY

Kraków i Przemyśl – 2019 vs 2024 (w %)



BRANIE KOREPETYCJI

Kraków i Przemyśl – 2019 vs 2024 (w %)



MOTYWY KORZYSTANIA Z KOREPETYCJI

Kraków i Przemyśl – 2019 vs 2024 (w %)



Najlepszy
wynik na maturze



Przez
nauczycieli



Dostać się
na studia

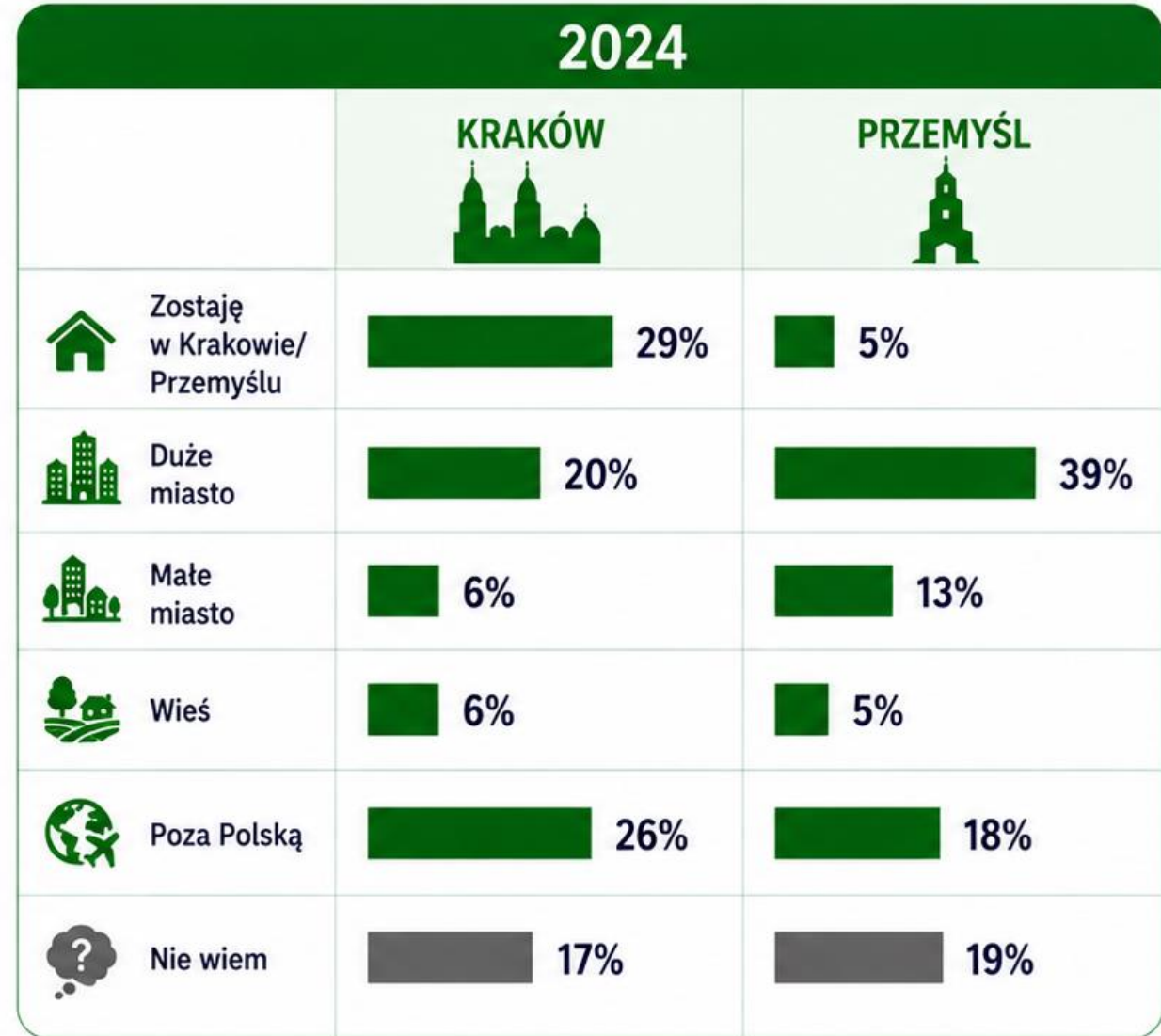
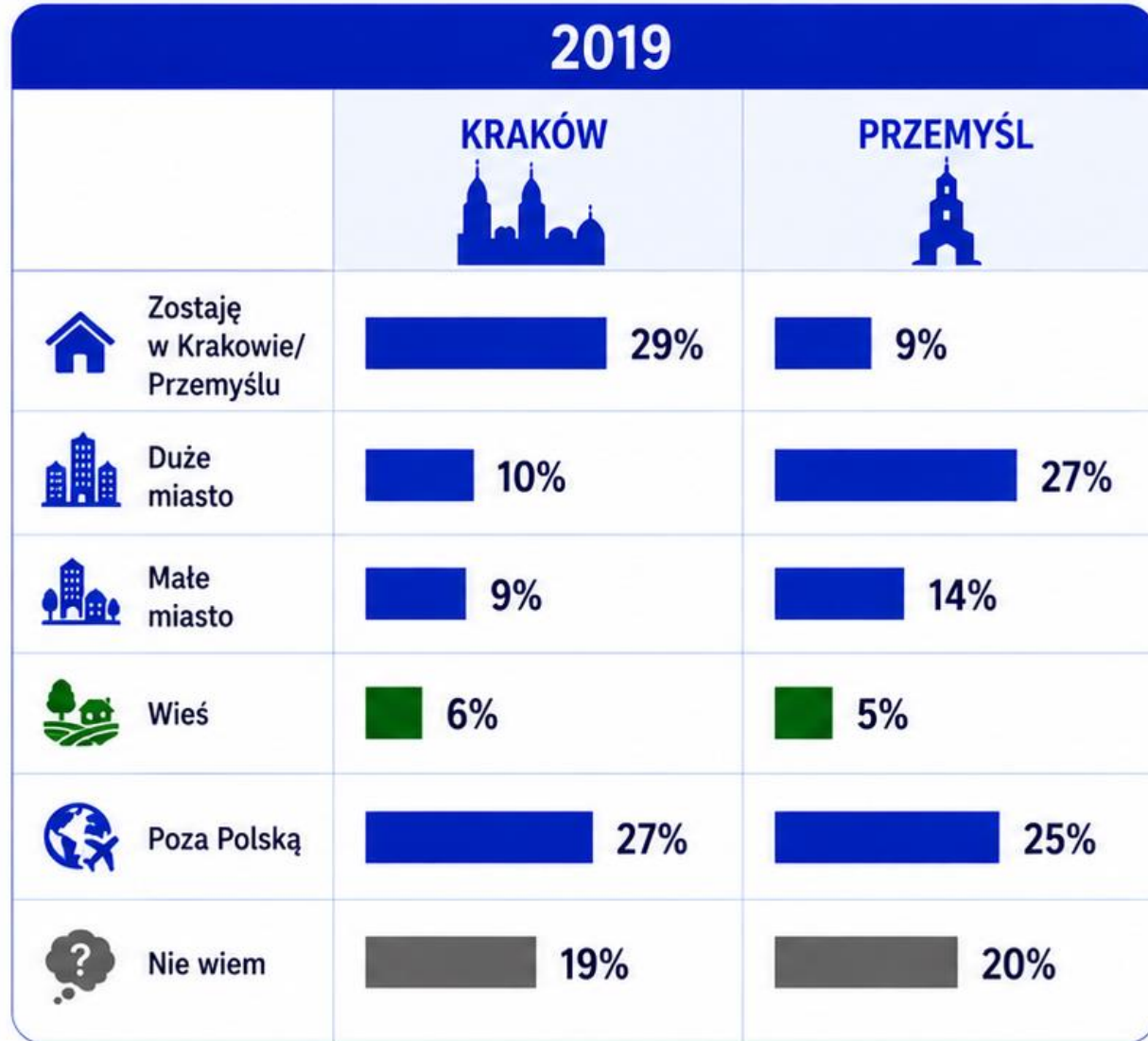


Lenistwo



PLANY MIGRACYJNE MŁODZIEŻY

Kraków i Przemyśl – 2019 vs 2024 (w %)



ZADOWOLENIE Z ŻYCIA

Kraków i Przemyśl – 2019 vs 2024 (w %)

2019

KRAKÓW



PRZEMYŚL



Zadowolony



68%



65%



Niezadowolony



18%



21%



Trudno ocenić



11%



17%

2024

KRAKÓW



PRZEMYŚL



Zadowolony



69%



64%



Niezadowolony



25%



19%



Trudno ocenić



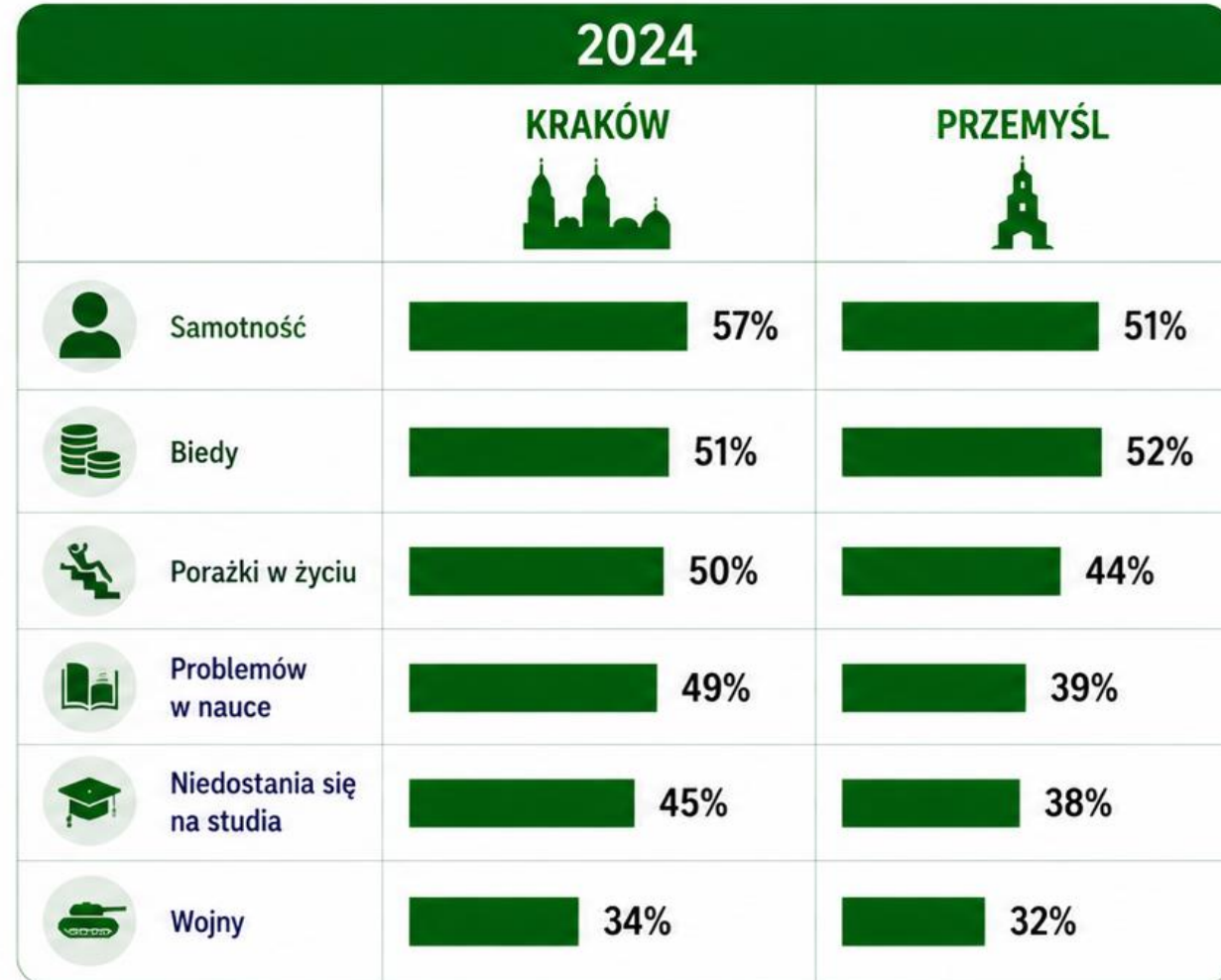
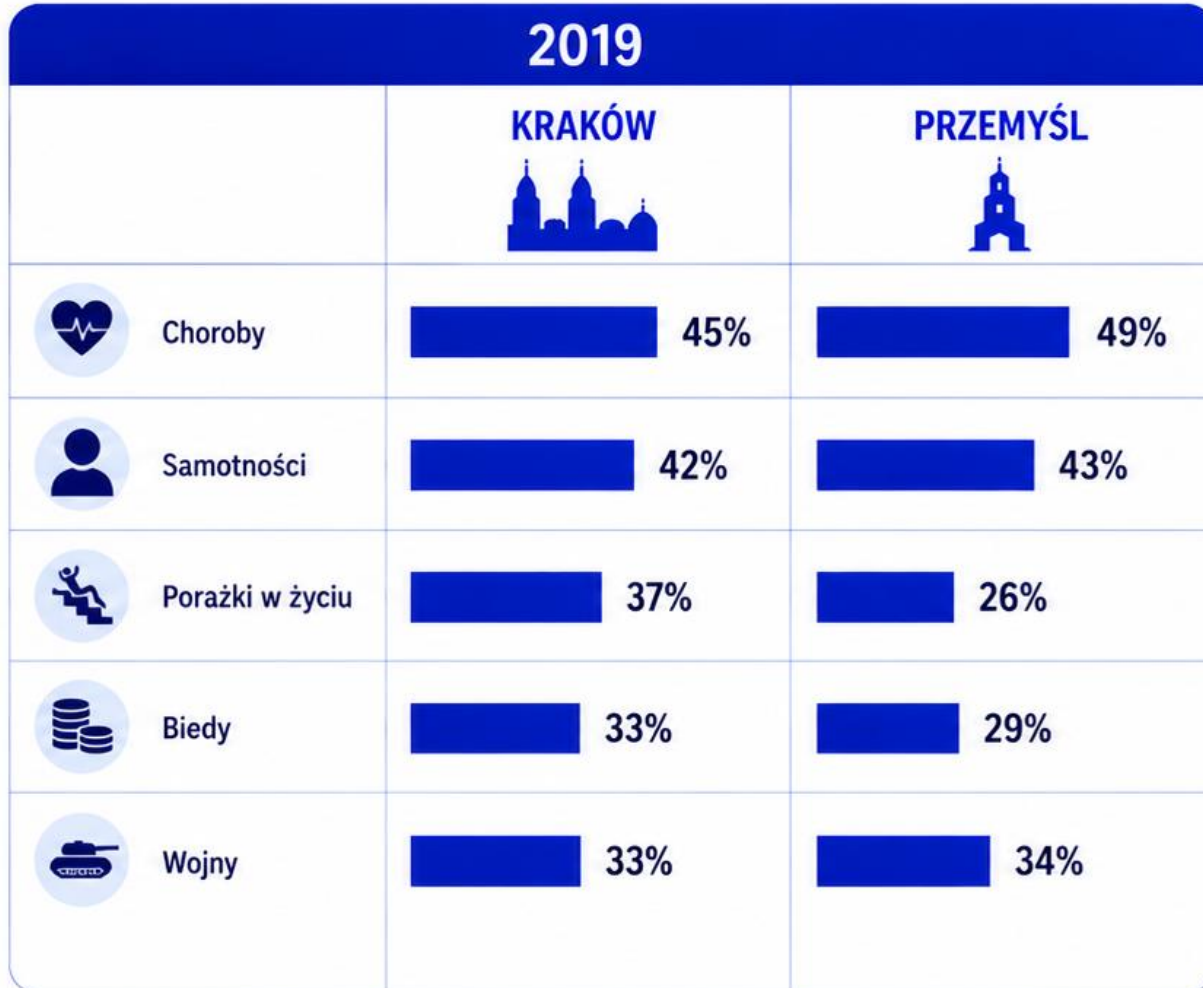
11%



12%

OBAWY MATURZYSTÓW

Kraków i Przemyśl – 2019 vs 2024 (w %)



NATĘŻENIE OBJAWÓW DEPRESJI (CES-D) – 2019 vs 2024

Odsetek badanych deklarujących wysokie nasilenie objawów (odpowiedzi: często lub cały czas)

Kraków

Przemyśl



SMUTEK



SAMOTNOŚĆ



PRZYGNĘBIENIE



CHĘĆ PŁACZU

[%]



NATĘŻENIE OBJAWÓW DEPRESJI (CES-D) Z PUNKTEM ODCIĘCIA 12 – 2019 vs 2024

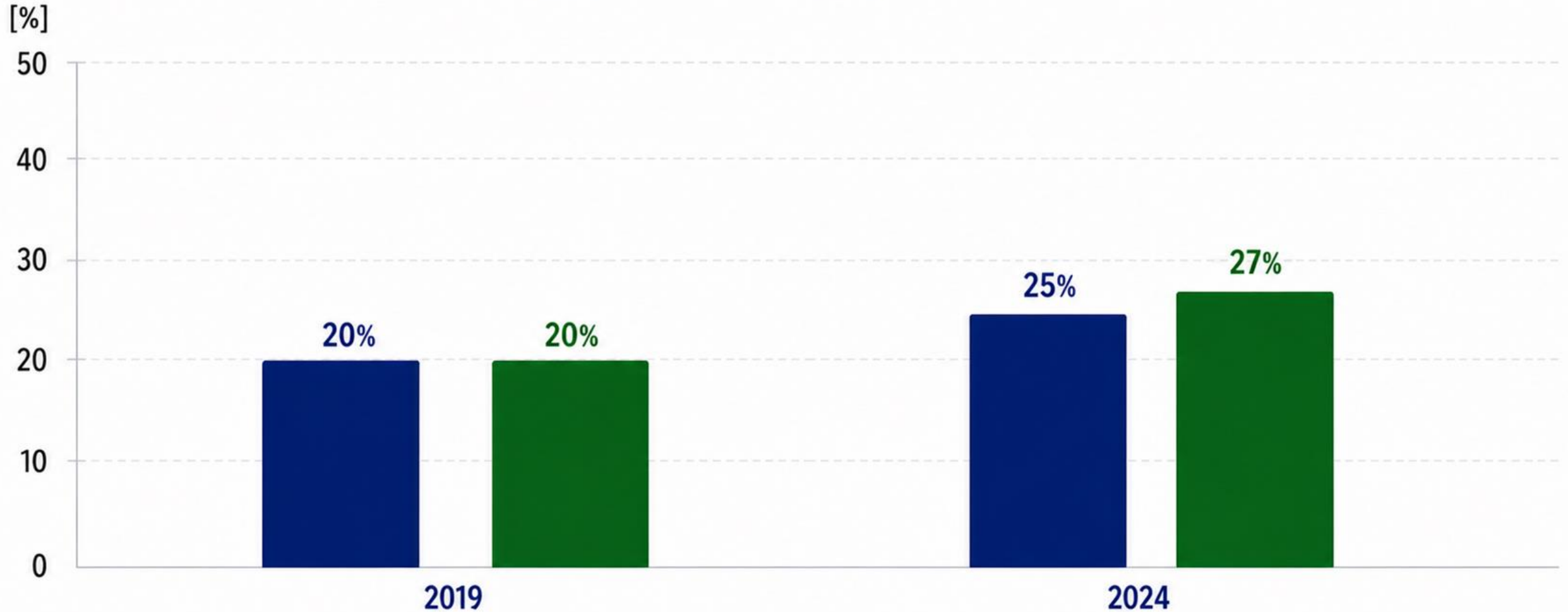
Odsetek badanych z wysokim nasileniem objawów depresji (CES-D \geq 12)



KRAKÓW



PRZEMYŚL



STOSUNEK DO UKRAIŃCÓW – 2019 vs 2024



KRAKÓW



PRZEMYŚL



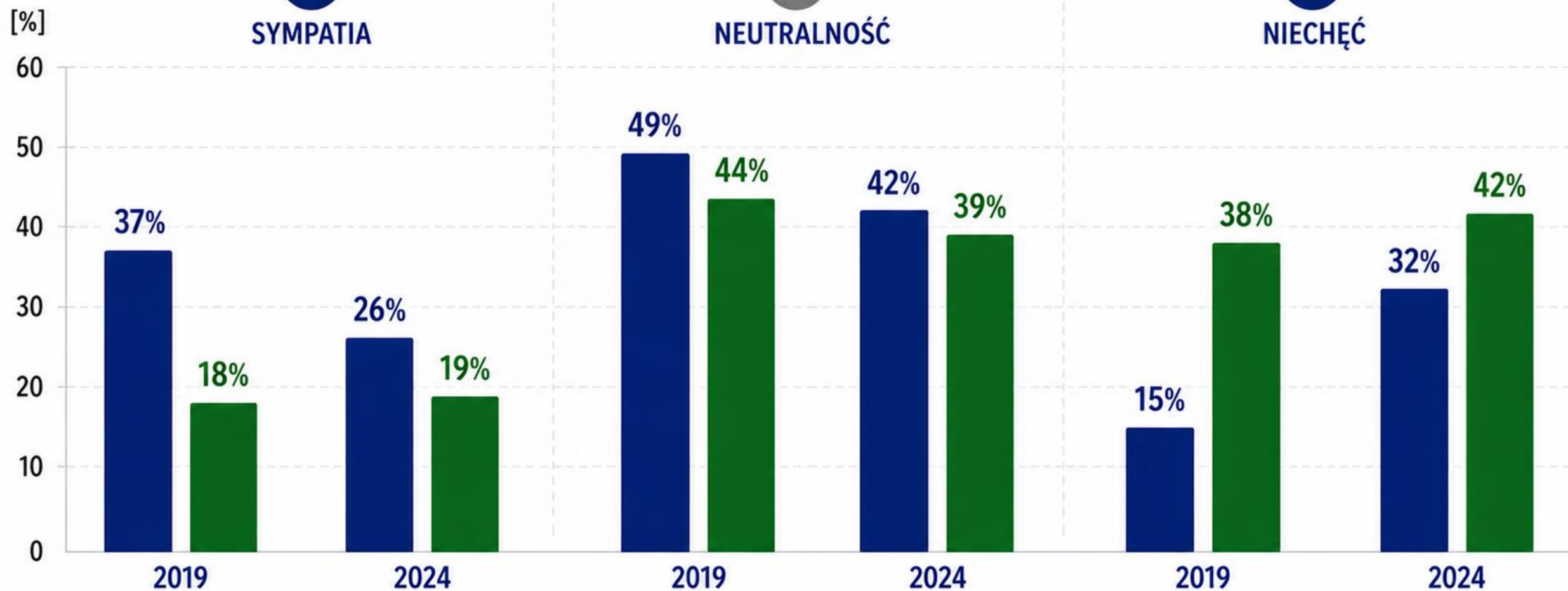
SYMPATIA



NEUTRALNOŚĆ



NIECHĘĆ



MŁODZIEŻ KRAKOWSKA I PRZEMYSKA – WNIOSKI KLUCZOWE

Podobieństwa, różnice oraz najważniejsze zmiany w latach 2019–2024

1. PODOBIENSTWA



Zbliżony poziom zadowolenia z życia w obu miastach.



Podobny poziom wysokiego nasilenia objawów depresyjnych w 2019 roku.



W obu grupach rośnie znaczenie edukacji i pracy jako celów życiowych.



Wzrasta korzystanie z korepetycji.



W obu miastach nasilają się obawy egzystencjalne: porażka, bieda, przyszłość.

2. RÓŻNICE KRAKÓW vs PRZEMYSŁ



KRAKÓW

- Wyższe natężenie objawów depresji (często / cały czas).
- Większa presja edukacyjna (wyniki, studia).
- Częściej odczuwane ciągłe obciążenie psychiczne.



PRZEMYSŁ

- Większa polaryzacja doświadczeń (więcej skrajnych odpowiedzi).
- Wyższa niechęć wobec Ukraińców.
- Silniejsza orientacja na migrację do dużych miast.

3. NAJWAŻNIEJSZE ZMIANY 2019 → 2024



ZDROWIE PSYCHICZNE

Wzrost wysokiego nasilenia objawów depresyjnych (CES-D \geq 12)

↑ Kraków: 20% → 25%

↑ Przemysł: 20% → 27%



ASPIRACJE EDUKACYJNE

Wzrost aspiracji na licencjat, spadek aspiracji na doktorat.



PRESJA EDUKACYJNA

Wzrost presji: „dostać się na studia” i „najlepszy wynik na maturze”.



OBAWY MŁODZIEŻY

Silny wzrost obaw o samotność, biedę i porażkę życiową.



MIGRACJE

Spadek planów emigracji zagranicznej, wzrost migracji do dużych miast (zwł. Przemysł).



STOSUNEK DO UKRAIŃCÓW

Spadek sympatii, wzrost niechęci. ↑ Kraków: 15% → 32%

↑ Przemysł: 38% → 42%

4. KLUCZOWY WNIOSEK



Między 2019 a 2024 rokiem pogorszyła się kondycja psychospołeczna młodzieży oraz wzrosły napięcia społeczne.

Młodzież z peryferii częściej doświadcza bardziej spolaryzowanych i nasilonych problemów niż młodzież z centrum.